

DOMAINE DÉPARTEMENTAL
LA BOISSINE
LA VOULTE-SUR-RHÔNE

ENTRÉE
LIBRE

DU 11 JUILLET AU 25 AOÛT

ANIMATIONS | EXPOSITIONS | BALADES

ÉTÉ 2023

DU MARDI AU VENDREDI

ESPACE
NATUREL
SENSIBLE

À NOTER EN AUTOMNE

JOURNÉE ARDÈCHE
NATURE 24/09/2023

L'été est arrivé au Domaine départemental de nature de La Boissine. Partout, la nature bat son plein de mille petites merveilles.

Avec Christian Féroussier, vice-président du Département de l'Ardèche et Président de l'Espace naturel sensible de La Boissine et Matthieu Salel, vice-président en charge de l'agriculture, de l'environnement et du tourisme, je vous invite à venir passer un agréable moment en famille pour profiter des richesses de cet Espace naturel sensible préservé.

Nos partenaires du Muséum de l'Ardèche, de l'Association Paléodécouvertes vous accueilleront dans l'Espace Boissine pour vous faire découvrir des expositions temporaires variées et vous proposer des animations sur la nature, les sciences et le patrimoine.

Bonne visite !

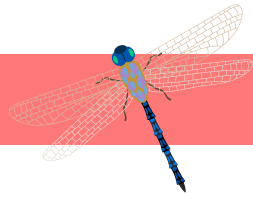
Olivier Amrane,
Président du Département de l'Ardèche

ardeche.fr ou facebook.com/departement.ardeche

**À partir du 11 juillet, la nature vous donne rendez-vous
sur le Domaine départemental de La Boissine,
à La Voulte-sur-Rhône / Rompon.**

Sur les hauteurs de la vallée du Rhône, à quelques pas du centre de La Voulte-sur-Rhône, le domaine de La Boissine s'étend sur quelque 35 ha. Cet écrin de verdure qui abrite un gisement fossilifère mondialement connu, a été exploité pour ses mines de fer au 19^e siècle et a aussi connu un passé agricole. Acquis par le Département de l'Ardèche en 2005, il s'ouvre aujourd'hui au grand public pour des activités de découvertes des Espaces naturels sensibles. Au cœur de la Maison de site, ou directement dans la nature, des expositions inédites et de nombreux ateliers vous sont proposés pour découvrir les différentes facettes d'un environnement...
À consommer sans modération.

LES EXPOSITIONS



VACANCES JUILLET ET AOÛT

Du 11 juillet au 25 août
Du mardi au vendredi
de 9h30 à 12h30
Gratuit - Sans réservation

TROIS EXPOSITIONS

INSECTES, UNE BIODIVERSITÉ INSOUÇONNÉE

Collection : Daniel Gautier

Aujourd'hui, 34 600 espèces sont répertoriées en France métropolitaine et 30 millions dans le monde ; une biomasse 300 fois supérieure à celle des humains. Découvrez une extraordinaire collection d'insectes naturalisés provenant de France et du monde entier avec de magnifiques planches entomologiques. Une collection qui a notamment servi de base à plusieurs études naturalistes menées par l'Opie et le Muséum national d'histoire naturelle.

Papillons, coléoptères, phasmes, insectes et autres arthropodes élevés ou récoltés s'exposent cette fois-ci dans le Domaine départemental de La Boissine. La belle Isabelle, de fabuleux Morphos nous en mettent plein les yeux. A la fois esthétique et pédagogique, l'exposition vous en apprendra un peu plus sur les bases de l'entomologie.



PATRIMOINES HISTORIQUE ET PALÉONTOLOGIQUE

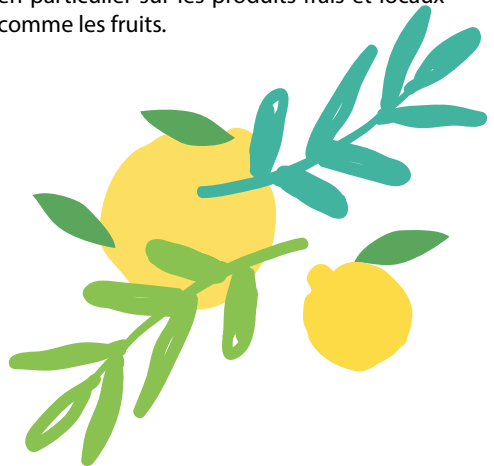
Collection : Bernard Riou

L'histoire des mines de fer et fonderies de La Voulte-sur-Rhône vous est contée dans une exposition temporaire où s'enchevêtrent géologie locale et histoire industrielle des fonderies de La Voulte au XIX^e siècle. Roches, minerais, fontes et déchets de ces anciennes exploitations industrielles sont les témoins d'une époque révolue.

Au-delà des ressources minières, le site de La Boissine recèle de fossiles d'exception. Calamars, crevettes et requins du Jurassique conservés en trois dimensions, dévoilent les profondeurs océaniques datant de l'époque des dinosaures : une quarantaine de spécimens uniques et originaux seront à découvrir dans la maison de site. Avec ce beau panorama géologique et minier, chacun appréciera le caractère exceptionnel du Domaine départemental de La Boissine.

LES QUATRE SAISONS DU VERGER

Entre terroir et biodiversité, découvrez l'environnement aménagé par l'Homme autour de la thématique du verger. Les Espaces naturels sensibles permettent la préservation de la biodiversité et se traduisent par des actions concrètes. Autour de cette exposition, chacun pourra découvrir la démarche mise en œuvre par le Département avec la création d'un verger conservatoire. Une belle mise en lumière des connaissances scientifiques sur les variétés anciennes et les techniques de culture. Au-delà de l'objectif de préservation de la biodiversité, le verger devient ici un outil de médiation intéressant pour changer le regard des plus jeunes sur l'alimentation et en particulier sur les produits frais et locaux comme les fruits.



ANIMATIONS THÉMATIQUES

Du 11 juillet au 25 août

Du mardi au vendredi

de 9h30 à 12h30

Réservation en ligne sur

paleodecouvertes.org - Gratuit

EXPOSITIONS, ATELIERS & BALADES

TOUT PUBLIC

BALADES GÉOLOGIQUES

DU MARDI AU VENDREDI À 10H

VOYAGE DANS LES PROFONDEURS DU JURASSIQUE

Parmi les 20 sites fossilifères les plus exceptionnels du monde, le gisement de La Voulte-sur-Rhône renferme des fossiles marins datés de 165 millions d'années ; des merveilles extrêmement bien préservées, telles des œuvres d'art. Dans ce lieu chargé de l'histoire des mines de fer à La Voulte-sur-Rhône, les premiers mineurs ont été intrigués par d'étranges formes dès le début du XIX^e siècle. Une catastrophe écologique locale, l'ensevelissement rapide des spécimens a permis de préserver dans la roche calcaire de véritables trésors marins datés du Jurassique. Des monstres du passé à découvrir durant une balade sur le sentier d'interprétation du site ENS à 10h.



ATELIERS PÉDAGOGIQUES

"JEUNE PUBLIC"

Du mardi au vendredi de 11h à 12h30

Inscriptions obligatoires en ligne :

www.paleodecouvertes.org

Renseignements : 04 28 40 00 35

Les enfants mineurs doivent être

accompagnés d'un adulte responsable

MARDI 11 JUILLET À 11H

AUTOUR DE L'EXPOSITION

PATRIMOINE

PLONGÉE AU JURASSIQUE

EN RÉALITÉ VIRTUELLE

À partir de fossiles authentiques et de reproductions d'animaux, découvrez le monde sous-marin à l'époque des dinosaures quand ammonites, calmars et monstres marins peuplaient les profondeurs. À l'aide de petites expériences et maquettes, découvrez l'histoire de l'exploration sous-marine. Muni d'un casque de réalité virtuelle, tu pourras également plonger dans différents types d'environnements marins, actuels et passés, aux côtés des plésiosaures, des tortues ou des requins.

MERCREDI 12 JUILLET À 11H

AUTOUR DE L'EXPOSITION INSECTES

LE MONDE MERVEILLEUX

DES PAPILLONS

Les lépidoptères, connus sous le nom de papillons, regroupent plus de 160 000 espèces. Après la découverte de l'exposition temporaire "Papillons et insectes du monde", menez l'enquête et découvrez les caractéristiques du papillon, son cycle de vie et sa morphologie. Comment sont-ils apparus et comment ont-ils évolué ? Quels sont leurs rôles dans les écosystèmes ? Autant de questions auxquelles le public répondra à travers des observations et des manipulations.





JEUDI 13 JUILLET À 11H

**AUTOUR DE L'EXPOSITION VERGER
A L'OMBRE DU VERGER**

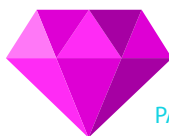
Lors d'une balade dans la nature, les participants pourront s'initier à l'écologie. Dans le verger, ils pourront alors découvrir des variétés anciennes de fruits. Une occasion d'aborder les pratiques agricoles anciennes et actuelles, ainsi que d'explorer l'écosystème du verger et son fonctionnement. Les participants pourront découvrir les éléments qui peuvent être mis en place afin de favoriser la biodiversité de cet écosystème particulier.

VENDREDI 14 JUILLET À 11H

CARTE BLANCHE

ÉRUPTIONS VOLCANIQUES

Des volcans sous-marins du Jurassique aux manifestations géologiques actuelles, les volcans sont omniprésents dans nos paysages. Le public pourra explorer ce monde fascinant à l'aide de maquettes et de petites expériences éruptives. Les participants fabriquent leur mini-volcan pour comprendre d'où viennent les éruptions ! Mécanismes éruptifs, structure de la cheminée, éléments du magma, n'auront plus de secret. Chacun pourra repartir avec son mini-volcan.



MARDI 18 JUILLET À

11H

**AUTOUR DE L'EXPOSITION
PATRIMOINE**

SECRETS DES PIERRES

PRÉCIEUSES

Apprentis chercheurs, à vos truelles ! Venez découvrir des roches, minéraux et pierres semi-précieuses dans nos ateliers de fouilles minéralogiques aménagés. Apprenez à identifier ces différents minéraux : quartz, améthyste, pyrite. Quelles sont leurs caractéristiques et leurs propriétés ? Pourquoi prennent-ils ces formes et couleurs si particulières ? Chaque participant pourra repartir avec ses trouvailles !

MERCREDI 19 JUILLET À 11H

AUTOUR DE L'EXPOSITION INSECTES

LES SECRETS DES COLÉOPTÈRES

Entre scarabées, carabes et coccinelles, les coléoptères sont le groupe d'insectes le plus diversifié avec plus de 300 000 espèces connues. Découvrez ce groupe fascinant et tous leurs secrets. Nos naturalistes en herbe pourront s'initier à la découverte de leur morphologie, leur développement et leurs rôles dans les écosystèmes. Partez à la découverte des liens étroits entre ces insectes et l'Homme de la mythologie à aujourd'hui.

JEUDI 20 JUILLET À 11H

AUTOUR DE L'EXPOSITION VERGER

MAIS QUEL EST CE FRUIT ?

Après la découverte de l'exposition "Verger", les participants mettent en place un protocole expérimental pour déguster quelques fruits et les classer. Sont-ils plus ou moins amers ? Sucrés ? Acides ? Lequel est le plus dur ? Quelle est son odeur ? Laissez-vous prendre au jeu des devinettes. Testez des produits dérivés du fruit, découvrez l'importance des odeurs et des couleurs dans le choix de votre alimentation.

VENDREDI 21 JUILLET À 11H

CARTE BLANCHE

SÉISMES, QUAND LA TERRE TREMBLE

À l'aide de maquettes, d'illustrations et d'images d'archives, les participants découvriront les séismes. Qu'est-ce qu'un séisme et comment mesurer sa magnitude ? Quels impacts pour les constructions ou les populations ? Passez de la théorie à la pratique en fabriquant des bâtiments à l'aide de différents matériaux de construction. Puis, testez la résistance de votre construction sur notre table vibrante simulatrice d'ondes sismiques. Observez, modifiez, recommencez, la dernière création en place sera parasismique !

MARDI 25 JUILLET À 11H

AUTOUR DE L'EXPOSITION PATRIMOINE

FOSSILES ET FOSSILISATIONS

Les fossiles sont les empreintes du vivant, des moulages naturels formés il y a des millions d'années. Cherche et trouve dans l'exposition les fossiles du gisement de La Voulte-sur-Rhône. Mais que nous racontent-ils ? Après une visite active de l'exposition, découvre et comprends les mystères du processus chimique de fossilisation avec la réalisation de différents moulages de fossiles.

MERCREDI 26 JUILLET À 11H

AUTOUR DE L'EXPOSITION INSECTES

LES INSECTES À LA LOUPE

Ils représentent 3/4 des animaux sur terre et occupent une place prépondérante dans le monde : les insectes sont partout mais restent pourtant mal connus.

Munis de loupes, partez à la découverte de ce monde énigmatique. À l'aide de filets à papillons et de filets à insectes, les participants pourront capturer différents spécimens afin de les identifier.

Quels insectes sont présents sur le site de

La Boissine ? Quelles sont leurs caractéristiques ? Observez-les à la loupe binoculaire, au microscope. Apprenez à les reconnaître, à les identifier et à les classer. À la fin, les spécimens collectés retrouveront leur liberté.

JEUDI 27 JUILLET À 11H

AUTOUR DE L'EXPOSITION
VERGER

LES OISEAUX DU VERGER

Mais d'où vient cette mélodie ? Écoutez les habitants du verger, ils vous diront qui ils sont.

De l'hirondelle rustique à la bondrée apivore, les autres espèces d'oiseaux n'auront plus de secret pour vous. Participez à une balade au cœur du verger pour découvrir ces dinosaures des temps modernes et apprendre à les reconnaître, que ce soit en les observant à la jumelle ou en écoutant leur chant.

VENDREDI 28 JUILLET À 11H

CARTE BLANCHE

ALIMENTATION ET CHASSE À LA PRÉHISTOIRE

L'évolution des outils au cours du temps et la maîtrise du feu ont bouleversé les modes de vie. Venez découvrir différents vestiges liés à l'alimentation comme les bifaces, les arcs à feu ou les poteries, qui permettent aux archéologues de déterminer le régime alimentaire des premiers humains durant la Préhistoire. Pour les plus sportifs, des tirs aux propulseurs seront organisés en extérieur.





SAMEDI 29 JUILLET À 20H30

ASTRONOMIE ET NAVIGATION

CARTE DU CIEL ET NAVIGATION

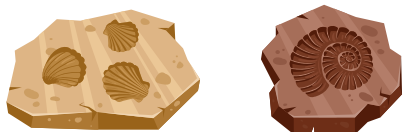
Quels sont les objets que l'on peut observer dans le ciel ? Qu'est-ce qu'une étoile ? Quels sont les mouvements des planètes ? À travers une mini-conférence, les participants découvriront les bases de l'astronomie et apprendront à reconnaître plusieurs constellations. Ils réaliseront une carte du ciel qui pourra leur servir chaque jour de l'année et pourront s'initier à la visée aux télescopes.

MARDI 1^{ER} AOÛT À 11H

AUTOUR DE L'EXPOSITION
PATRIMOINE

LE MÉTIER DE PALÉONTOLOGUE

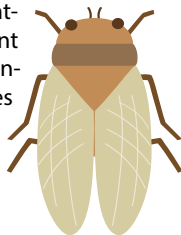
Tel un véritable paléontologue, prépare et extrais ton fossile avec des instruments adaptés. Tu découvriras durant l'atelier la face cachée du métier de préparateur de fossiles. Avec minutie, patience et technique, un véritable fossile daté de plusieurs millions d'années se révèle. De quel spécimen s'agit-il et que nous raconte-t-il ? Chacun repart avec ses découvertes.



MERCREDI 2 AOÛT À 11H

AUTOUR DE L'EXPOSITION INSECTES
LA CIGALE AYANT CHANTÉ
TOUT L'ÉTÉ

Fascinante cigale, insecte emblématique du sud de la France, mais pourquoi chantes-tu tout l'été ? A travers cet atelier, nos apprentis entomologistes découvrent le cycle de vie et l'anatomie particulière de cet insecte. Comment produisent-elles ce fameux "grigri" ? Et où sont-elles l'hiver ? En tendant l'oreille, ils tenteront d'identifier les différentes espèces présentes en Ardèche et sur le site de La Boissine.



JEUDI 3 AOÛT À 11H

AUTOUR DE L'EXPOSITION
VERGER

ÉCOSYSTÈME DES SOLS AU VERGER

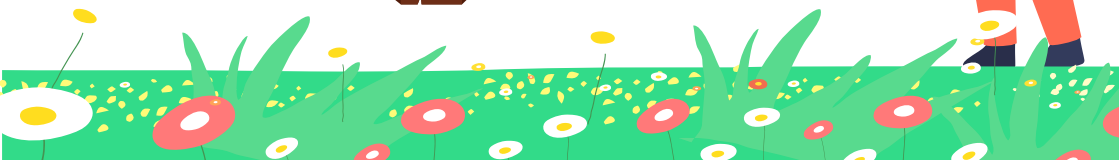
Si la vie se développe autour des arbres du verger, elle se développe également autour de leurs racines ! Mais qui sont les habitants des profondeurs et comment se développent-ils ? Découvrez-le à l'aide de terrariums et d'échantillons d'espèces. Explorez également le royaume secret des champignons !

VENDREDI 4 AOÛT À 11H

CARTE BLANCHE

DE L'ÉCAILLE À LA PLUME

Sur la piste des serpents, lézards et oiseaux de l'ENS, trouve les traces et identifie le milieu et les modes de vie de cette macrofaune. Munis de jumelles, nos jeunes naturalistes observent et cherchent les nids d'oiseaux.



Ils étudient les aménagements du site propices au développement de ces espèces. Serpents et oiseaux sont-ils si éloignés ? Les mystères de la génétique vous seront révélés. Un moulage d'empreintes sera réalisé et emporté à la suite de la balade.

MARDI 8 AOÛT À 11H

AUTOUR DE L'EXPOSITION
PATRIMOINE

FOSSILES ET FOSSILISATIONS

Les fossiles sont les empreintes du vivant, des moulages naturels formés il y a des millions d'années. Recherche et trouve dans l'exposition les fossiles du gisement de La Voulte-sur-Rhône. Mais que nous racontent-ils ? Après une visite active de l'exposition, découvrez et comprends les mystères du processus chimique de fossilisation avec la réalisation de différents moulages de fossiles.



MERCREDI 9 AOÛT À 11H

AUTOUR DE L'EXPOSITION INSECTES
LE MONDE MERVEILLEUX DES
PAPILLONS

Les lépidoptères, connus sous le nom de papillons, regroupent plus de 160 000 espèces. Après la découverte de l'exposition temporaire "Papillons et insectes du monde", menez l'enquête et découvrez les caractéristiques du papillon, son cycle de vie et sa morphologie. Comment sont-ils apparus et comment ont-ils évolué ? Quels sont leurs rôles dans les écosystèmes ? Autant de questions auxquelles le public répondra à travers des observations et des manipulations.



JEUDI 10 AOÛT À 11H

AUTOUR DE
L'EXPOSITION VERGER

À L'OMBRE DU VERGER

Lors d'une balade dans la nature, les participants pourront s'initier à l'écologie. Dans le verger, ils pourront alors découvrir des variétés anciennes de fruits. Une occasion d'aborder les pratiques agricoles anciennes et actuelles, ainsi que d'explorer l'écosystème du verger et son fonctionnement. Les participants pourront découvrir les éléments qui peuvent être mis en place afin de favoriser la biodiversité de cet écosystème particulier.





VENDREDI 11 AOÛT À 11H

CARTE BLANCHE


ÉRUPTIONS VOLCANIQUES

Des volcans sous-marins du Jurassique aux manifestations géologiques actuelles, les volcans sont omniprésents dans nos paysages. Le public pourra explorer ce monde fascinant à l'aide de maquettes et de petites expériences éruptives. Les participants fabriquent leur mini-volcan pour comprendre d'où viennent les éruptions ! Mécanismes éruptifs, structure de la cheminée, éléments du magma, n'auront plus de secret. Chacun pourra repartir avec son mini-volcan.

SAMEDI 12 AOÛT À 20H30

BALADE SOUS LES ÉTOILES

ASTRONOMIE ET BIODIVERSITÉ



Accompagnés d'un guide naturaliste, les participants enfilent leurs chaussures de randonnée et se munissent de leurs lampes torches, carnets de croquis et sacs en bandoulière pour découvrir les hauteurs du site ENS. Depuis la Maison de site, en remontant sur le Col de Viaux, les paysages passés et actuels s'entremêlent, les roches s'enchevêtrent, les bruits de la nuit nous surprennent. À travers champ, sous la lueur des étoiles, les participants poursuivent leur voyage dans les étoiles avec lunettes et télescopes.

MARDI 15 AOÛT À 11H

AUTOUR DE L'EXPOSITION PATRIMOINE


SECRETS DES PIERRES PRÉCIEUSES

Apprentis chercheurs, à vos truelles ! Venez découvrir des roches, minéraux et pierres semi-précieuses dans nos ateliers de fouilles minéralogiques aménagés. Apprenez à identifier ces différents minéraux : quartz, améthyste, pyrite. Quelles sont leurs caractéristiques et leurs propriétés ? Pourquoi prennent-ils ces formes et couleurs si particulières ? Chaque participant pourra repartir avec ses trouvailles !

MERCREDI 16 AOÛT À 11H

AUTOUR DE L'EXPOSITION INSECTES

LES SECRETS DES COLÉOPTÈRES



Entre scarabées, carabes et coccinelles, les coléoptères sont le groupe d'insectes le plus diversifié avec plus de 300 000 espèces connues. Découvrez ce groupe fascinant et tous leurs secrets. Nos naturalistes en herbe pourront s'initier à la découverte de leur morphologie, leur développement et leurs rôles dans les écosystèmes. Partez à la découverte des liens étroits entre ces insectes et l'Homme de la mythologie à aujourd'hui.

JEUDI 17 AOÛT À 11H

AUTOUR DE L'EXPOSITION VERGER

MAIS QUEL EST CE FRUIT ?

Après la découverte de l'exposition "Verger", les participants mettent en place un protocole expérimental pour déguster quelques fruits et les classer. Sont-ils plus ou moins amers ? Sucrés ? Acides ? Lequel est le plus dur ? Quelle est son odeur ? Laissez-vous prendre au jeu des devinettes.

Testez des produits dérivés du fruit, découvrez l'importance des odeurs et des couleurs dans le choix de votre alimentation.



VENDREDI 18 AOÛT À 11H

CARTE BLANCHE

SÉISMES, QUAND LA TERRE TREMBLE

À l'aide de maquettes, d'illustrations et d'images d'archives, les participants découvrent les séismes. Qu'est-ce qu'un séisme et comment mesurer sa magnitude ? Quels impacts pour les constructions ou les populations ? Passez de la théorie à la pratique en fabriquant des bâtiments à l'aide de différents matériaux de construction. Puis, testez la résistance de votre construction sur notre table vibrante simulatrice d'ondes sismiques. Observez, modifiez, recommencez, la dernière création en place sera parasismique !



MARDI 22 AOÛT À 11H

AUTOUR DE L'EXPOSITION PATRIMOINE

PLONGÉE AU JURASSIQU EN RÉALITÉ VIRTUELLE

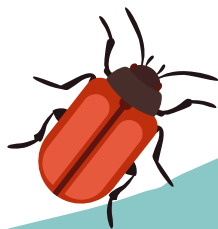
À partir de fossiles authentiques et de reproductions d'animaux, découvrez le monde sous-marin à l'époque des dinosaures quand ammonites, calmars et monstres marins peuplent les profondeurs. À l'aide de petites expériences et maquettes, découvrez l'histoire de l'exploration sous-marine. Muni d'un casque de réalité virtuelle, tu pourras également plonger dans différents types d'environnements marins, actuels et passés, aux côtés des plésiosaures, des tortues ou des requins.

MERCREDI 23 AOÛT À 11H

AUTOUR DE L'EXPOSITION INSECTES

LES INSECTES À LA LOUPE ?

Ils représentent 3/4 des animaux sur terre et occupent une place prépondérante dans le monde : les insectes sont partout mais restent pourtant mal connus. Munis de loupes, partez à la découverte de ce monde énigmatique. À l'aide de filets à papillons et de filets à insectes, les participants pourront capturer différents spécimens afin de les identifier. Quels insectes sont présents sur le site de La Boissine ? Quelles sont leurs caractéristiques ? Observez-les à la loupe binoculaire, au microscope. Apprenez à les reconnaître, à les identifier et à les classer. À la fin, les spécimens collectés retrouveront leur liberté.



JEUDI 24 AOÛT À 11H

AUTOUR DE L'EXPOSITION VERGER

LES OISEAUX DU VERGER

Mais d'où vient cette mélodie ? Écoutez les habitants du verger, ils vous diront qui ils sont. De l'hirondelle rustique à la bondrée apivore, les autres espèces d'oiseaux n'auront plus de secret pour vous. Participez à une balade au cœur du verger pour découvrir ces dinosaures des temps modernes et apprendre à les reconnaître, que ce soit en les observant à la jumelle ou en écoutant leur chant.

VENDREDI 25 AOÛT À 11H

CARTE BLANCHE

ALIMENTATION ET CHASSE À LA PRÉHISTOIRE



L'évolution des outils au cours du temps et la maîtrise du feu ont bouleversé les modes de vie. Venez découvrir différents vestiges liés à l'alimentation comme les bifaces, les arcs à feu, ou les poteries, qui permettent aux archéologues de déterminer le régime alimentaire des premiers humains durant la Préhistoire. Pour les plus sportifs, des tirs aux propulseurs seront organisés en extérieur.

À NOTER EN AUTOMNE !

La Journée Ardèche nature 2023

Dimanche 24 septembre

De nombreuses animations programmées

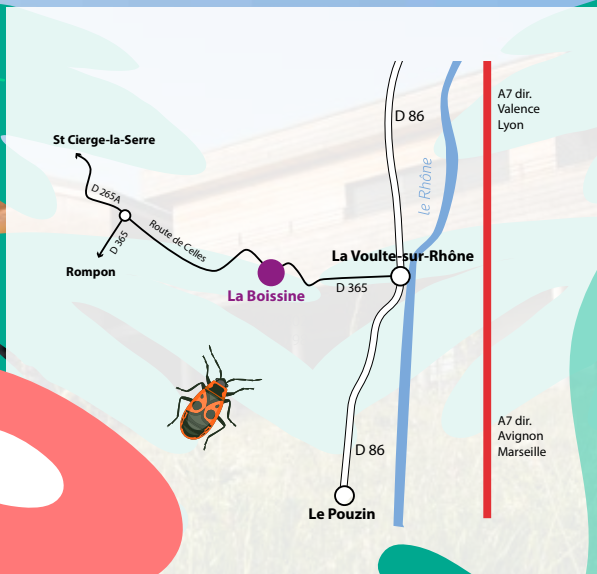
Gratuit - Sans réservation

de 10h à 13h et de 14h à 17h



DOMAINE DÉPARTEMENTAL LA BOISSINE LA VOULTE-SUR-RHÔNE

Route de Saint-Cierge-la-Serre
07800 La Voulte-sur-Rhône



Réservation en ligne conseillée sur : paleodecouvertes.org

Accès voiture et parking par la RD 365
(depuis La Voulte-sur-Rhône ou depuis Rompon)

Pensez au covoiturage !

Pour toutes questions sur les animations :

04 28 40 00 35

mail : contact@paleodecouvertes.org