

DOMAINE DÉPARTEMENTAL  
**LA BOISSINE**  
LA VOULTE-SUR-RHÔNE

ESPACE  
NATUREL  
SENSIBLE

DU LUNDI 15 AU VENDREDI 26 AVRIL



**ANIMATIONS | EXPOSITIONS**

PRINTEMPS 2024

ENTRÉE  
GRATUITE



Le printemps est arrivé au domaine départemental de nature de La Boissine. Partout, la nature bat son plein de mille petites merveilles.

Avec Christian Féroussier, vice-président du Département de l'Ardèche et président de l'Espace naturel sensible de La Boissine et Matthieu Salel, vice-président en charge de l'agriculture, de l'environnement et du tourisme, je vous invite à venir passer un agréable moment en famille pour profiter des richesses de cet Espace naturel sensible préservé.

Nos partenaires du Muséum de l'Ardèche, de l'association Paléodécouvertes et du Centre de culture scientifique, technique et industrielle (CCSTI) de l'Ardèche, vous accueilleront dans l'Espace Boissine pour vous faire découvrir des expositions temporaires variées et vous proposer des animations sur la nature, les sciences et le patrimoine.

Bonne visite !

Olivier Amrane,  
Président du Département de l'Ardèche

[ardeche.fr](http://ardeche.fr)  
ou [facebook.com/departement.ardeche](https://facebook.com/departement.ardeche)

**À partir du 15 avril,  
la nature vous donne rendez-vous sur  
le domaine départemental de La Boissine,  
à La Voulte-sur-Rhône / Rompon.**

Sur les hauteurs de la vallée du Rhône, à quelques pas du centre de La Voulte-sur-Rhône, le domaine de La Boissine s'étend sur quelque 35 ha.

Cet écrin de verdure qui abrite un gisement fossilifère mondialement connu, a été exploité pour ses mines de fer au 19<sup>e</sup> siècle et a aussi connu un passé agricole. Acquis par le Département de l'Ardèche en 2005, il s'ouvre aujourd'hui au grand public pour des activités de découvertes des Espaces naturels sensibles.

Au cœur de la Maison de site, ou directement dans la nature, des expositions inédites et de nombreux ateliers vous sont proposés pour découvrir les différentes facettes d'un environnement...

À consommer sans modération.

## LES EXPOSITIONS

### VACANCES DE PRINTEMPS 2024

**DU 15 AU 26 AVRIL 2024**  
**OUVERT DU LUNDI AU VENDREDI**  
**DE 14H À 17H30**

### TROIS EXPOSITIONS

#### **INSECTES, UNE BIODIVERSITÉ INSOUÇONNÉE**

Collection : Daniel Gautier

Aujourd'hui, 34 600 espèces sont répertoriées en France métropolitaine et 30 millions dans le monde ; une biomasse 300 fois supérieure à celle des humains. Découvrez une extraordinaire collection d'insectes naturalisés provenant de France et du monde entier avec de magnifiques planches entomologiques. Une collection qui a notamment servi de base à plusieurs études naturalistes menées par l'Opie et le Muséum national d'histoire naturelle.

Papillons, coléoptères, phasmes, insectes et autres arthropodes élevés ou récoltés s'exposent cette fois-ci dans le domaine départemental de La Boissine. La belle Isabelle, de fabuleux Morphos nous en mettent plein les yeux. A la fois esthétique et pédagogique, l'exposition vous en apprendra un peu plus sur les bases de l'entomologie.

#### **PATRIMOINES HISTORIQUE ET PALÉONTOLOGIQUE**

Collection : Bernard Riou

L'histoire des mines de fer et fonderies de La Voulte-sur-Rhône vous est contée dans une exposition temporaire où s'enchevêtrent géologie locale et histoire industrielle des fonderies de La Voulte au XIX<sup>e</sup> siècle. Roches, minerais, fontes et déchets de ces anciennes exploitations industrielles sont les témoins d'une époque révolue.

Au-delà des ressources minières, le site de La Boissine recèle des fossiles d'exception. Calamars, crevettes et requins du Jurassique conservés en trois dimensions, dévoilent les profondeurs océaniques datant de l'époque des dinosaures : une quarantaine de spécimens uniques et originaux seront à découvrir dans la maison de site. Avec ce beau panorama géologique et minier, chacun appréciera le caractère exceptionnel du domaine départemental de La Boissine.

#### **LES QUATRE SAISONS DU VERGER**

Entre terroir et biodiversité, découvrez l'environnement aménagé par l'Homme autour de la thématique du verger. Les Espaces naturels sensibles permettent la préservation de la biodiversité et se traduisent par des actions concrètes. Autour de cette exposition, chacun pourra découvrir la démarche mise en œuvre par le Département avec la création d'un verger conservatoire. Une belle mise en lumière des connaissances scientifiques sur les variétés anciennes et les techniques de culture. Au-delà de l'objectif de préservation de la biodiversité, le verger devient ici un outil de médiation intéressant pour changer le regard des plus jeunes sur l'alimentation et en particulier sur les produits frais et locaux comme les fruits.



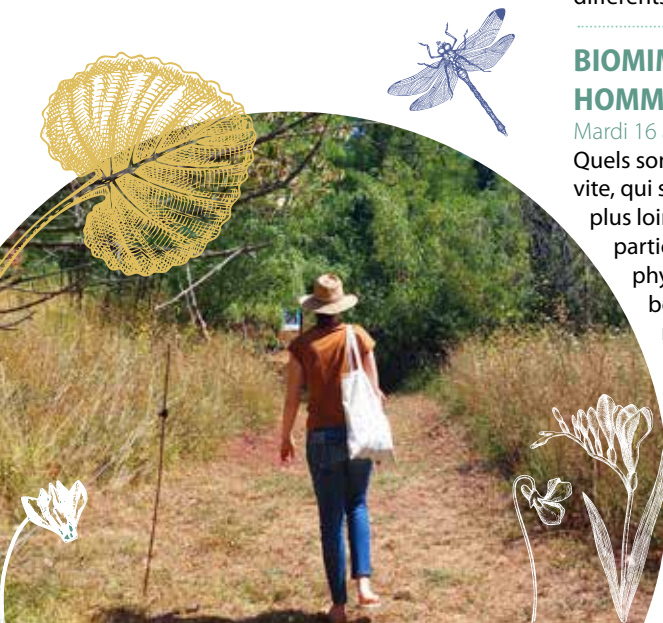
## EXPOSITIONS-BALADES-VISITES LIBRES DEPUIS LA MAISON DE SITE

- Ateliers et balades libres et gratuits
- Les enfants mineurs doivent être accompagnés d'un adulte responsable
- Renseignements : 04 28 40 00 35
- Accès de 14h à 17h30 - 17 panneaux d'interprétation (durée 45 mn)

## BALADE EN VISITE LIBRE SUR LE SENTIER D'INTERPRÉTATION

Durée du parcours : 45 mn

Terre d'accueil, refuge pour de nombreux animaux et végétaux, dont plusieurs espèces protégées ; Terre de contrastes où se succèdent et s'entremêlent des paysages riches et variés ; Terre d'histoire qui nous conte aujourd'hui La Voulte-sur-Rhône et son passé minier ; Terre de mystères qui nous invite à voyager au plus profond des océans, voici 165 millions d'années... Regardez, découvrez, imaginez et laissez-vous porter le long du sentier : le domaine départemental de nature a choisi de nous dévoiler ses secrets...



## ATELIERS PÉDAGOGIQUES "JEUNE PUBLIC"

- Du lundi au vendredi de 14h00 à 17h30
- Ateliers à 14h et à 16h00 - Tout public  
Durée 1h30 • capacité 20 pers.
- Inscriptions obligatoires en ligne :  
[www.paleodecouvertes.org](http://www.paleodecouvertes.org)
- Renseignements : 04 28 40 00 35

• SEMAINE 1 • du lundi 15 au vendredi 19 avril •

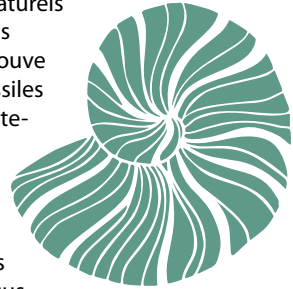
## FOSSILES ET FOSSILISATION

Lundi 15 avril • 14h à 16h

*Autour de l'exposition Patrimoine*

Les fossiles sont les empreintes du vivant, des moulages naturels formés il y a des millions d'années. Cherche et trouve dans l'exposition les fossiles du gisement de La Voulte-sur-Rhône. Mais que nous racontent-ils ?

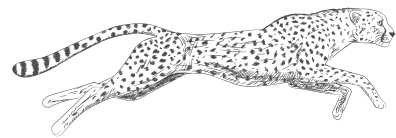
Après une visite active de l'exposition, découvre et comprends les mystères du processus de fossilisation en réalisant différents moulages de fossiles.



## BIOMIMÉTISME : HOMME VS NATURE

Mardi 16 avril à 14h et à 16h • Carte blanche

Quels sont les animaux qui courent le plus vite, qui sautent le plus haut, qui nagent le plus loin, mais surtout... Pourquoi ? Les participants découvrent les adaptations physiques qui ont mené aux plus beaux records du monde animal en matière de sport. Entre mini-défis et jeux de plateaux, cet atelier permet de (re)découvrir le monde animal sous l'angle du sport et de tester / expérimenter via la démonstration.



## LES SECRETS DES COLÉOPTÈRES

Mercredi 17 avril à 14h et à 16h

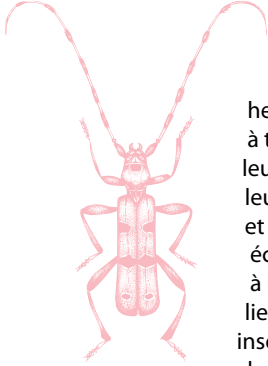
*Autour de l'exposition Insectes*

Scarabées, carabes et coccinelles...

Les coléoptères sont le groupe d'insectes le plus diversifié avec plus de 300 000 espèces connues ! Découvrez

ce groupe fascinant et tous leurs secrets. Nos naturalistes en

herbe pourront s'initier à tous leurs aspects : leur morphologie, leur développement et leurs rôles dans les écosystèmes. Partez à la découverte des liens étroits entre ces insectes et l'Homme, des mythes à la science.

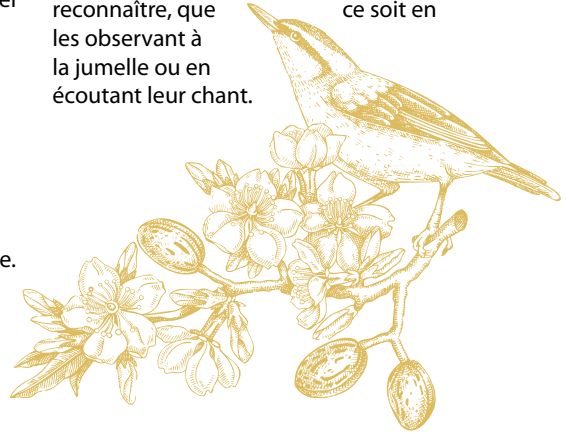


## LES OISEAUX DU VERGER

Vendredi 19 avril à 14h et à 16h

*Autour de l'exposition Verger*

Mais d'où vient cette mélodie ? Écoutez les habitants du verger, ils vous diront qui ils sont. De l'hirondelle rustique à la bondrée apivore, les autres espèces d'oiseaux n'auront plus de secret pour vous. Participez à une balade au cœur du verger pour découvrir ces dinosaures des temps modernes et apprendre à les reconnaître, que ce soit en les observant à la jumelle ou en écoutant leur chant.



## LE MONDE MERVEILLEUX DES PAPILLONS

Jeudi 18 avril à 14h et à 16h

*Autour de l'exposition Insectes*

Les lépidoptères, connus sous le nom de papillons, regroupent plus de 160 000 espèces. Après la découverte de l'exposition temporaire "Papillons et insectes du Monde", menez l'enquête et découvrez les caractéristiques du papillon, son cycle de vie, les différentes morphologies.

Comment sont-ils apparus et comment ont-ils évolué ? Quels sont leurs rôles dans les écosystèmes ? Autant de questions auxquelles le public répondra à travers des observations et des manipulations.



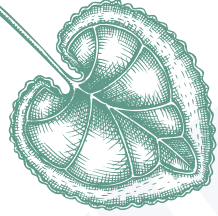
• SEMAINE 2 • du lundi 22 au vendredi 26 avril •

## INSECTES À LA LOUPE

Lundi 22 avril à 14h et à 16h

*Autour de l'exposition Insectes*

Ils représentent 3/4 des animaux sur terre et occupent une place prépondérante dans le monde : les insectes sont partout mais restent pourtant mal connus. Munis de loupes, partez à la découverte de ce monde énigmatique. Les participants partiront à la chasse aux insectes afin de les identifier. Quels insectes sont présents sur le site de La Boissine et quelles sont leurs caractéristiques ? Observez-les à la loupe binoculaire et au microscope pour apprendre à les classer. À la fin, les spécimens collectés retrouveront leur liberté sains et saufs.

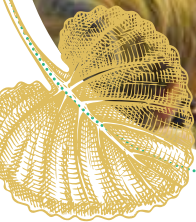


## ÉRUPTIONS VOLCANIQUES

Mardi 23 avril à 14h et à 16h

*Carte blanche*

Des volcans sous-marins du Jurassique aux manifestations géologiques actuelles, les volcans sont omniprésents dans nos paysages. Le public pourra explorer ce monde fascinant à l'aide de maquettes et de petites expériences éruptives. Les participants fabriquent leurs mini-volcans pour comprendre d'où viennent les éruptions ! Mécanismes éruptifs, structure de la cheminée et éléments du magma n'auront plus de secret. Chacun pourra repartir avec son mini-volcan.

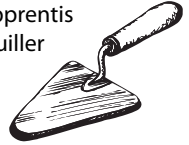


## FOUILLE DE FOSSILES

Mercredi 24 avril à 14h et à 16h

*Autour de l'exposition Patrimoine*

Apprentis chercheurs, à vos truelles ! Découvrez des roches, minéraux, pierres semi-précieuses et fossiles dans nos différents bacs de fouilles ! Les apprentis paléontologues apprennent à fouiller et à identifier leurs trouvailles. Chacun repart avec ses trésors !



## INSECTES C'EST BON POUR LA SANTÉ

Jeudi 25 avril à 14h et à 16h

*Autour de l'exposition Insectes*

Les insectes sont omniprésents dans notre quotidien. Ils peuvent être des pollinisateurs, des nettoyeurs... Ils jouent un rôle immense dans la régulation de notre écosystème. Vous serez surpris de voir les diverses façons dont les humains utilisent ces petites créatures : pour se nourrir, se soigner, créer des colorants ou encore protéger l'environnement. Et pour couronner le tout, les participants auront l'opportunité de goûter quelques insectes lors de cet atelier.

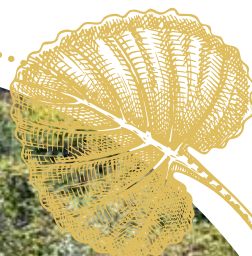
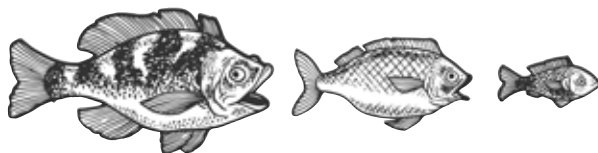


## ÉCOSYSTÈMES : QUI MANGE QUI ?

Vendredi 26 avril à 14h et à 16h

*Autour de l'exposition Verger*

Venez découvrir le fonctionnement des écosystèmes ! A l'aide de figurines et de photos, vous comprendrez le fonctionnement d'un écosystème au plus près d'eux avant de se concentrer sur le principe de chaîne alimentaire : qui mange qui ? Et surtout, que se passe-t-il quand on la chamboule ?



# DOMAINE DÉPARTEMENTAL LA BOISSINE LA VOULTE-SUR-RHÔNE

Route de Saint-Cierge-la-Serre  
07800 La Voulte-sur-Rhône



Accès voiture et parking par la RD 365  
(depuis La Voulte-sur-Rhône ou depuis Rompon)

Pensez au covoiturage !

Pour toutes questions sur les animations :

Muséum de l'Ardèche

04 28 40 00 35

mail : [contact@paleodecouvertes.org](mailto:contact@paleodecouvertes.org)

[ardeche.fr/ens](http://ardeche.fr/ens)