



MAIA

L'intégration des acteurs
pour l'autonomie
des personnes âgées

Octobre - novembre - décembre 2021

OFFRE DE RÉPIT ET D'AIDE AUX AIDANTS EN ARDÈCHE



Ce document est actualisé par les pilotes MAIA de l'Ardèche ; il vise à informer les acteurs de la gérontologie pour améliorer l'orientation des aidants afin de les soutenir.
 Contacts :
maia.privas@ardeche.fr
maia.aubenas@ardeche.fr
maia.annonay@ardeche.fr

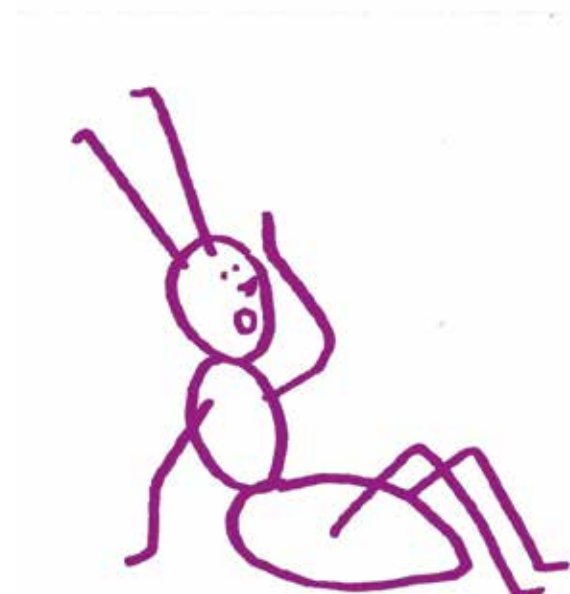
Accueil de jour pour Personnes âgées

Ville	Nom de l'établissement	Téléphone
ANNONAY	Comme à la maison	04 75 32 42 32
BOURG SAINT ANDÉOL	Hôpital	04 75 54 50 61
LE TEIL	Les peupliers	04 75 49 53 00
PRIVAS	Lancelot	04 75 64 22 56
VILLENEUVE DE BERG	Les cigalines	04 75 88 80 25
JOYEUSE	Hôpital	04 75 39 97 34
ROCHER	Hôpital	04 75 88 87 77
CHAMBONAS	Léopold Ollier	04 75 37 80 00
AUBENAS	Léon Rouveyrol	04 75 36 10 60

Hébergement temporaire en EHPAD

Ces informations évoluant d'heure en heure, nous ne garantissons pas qu'elles soient à jour au moment de votre demande, le mieux est de téléphoner.

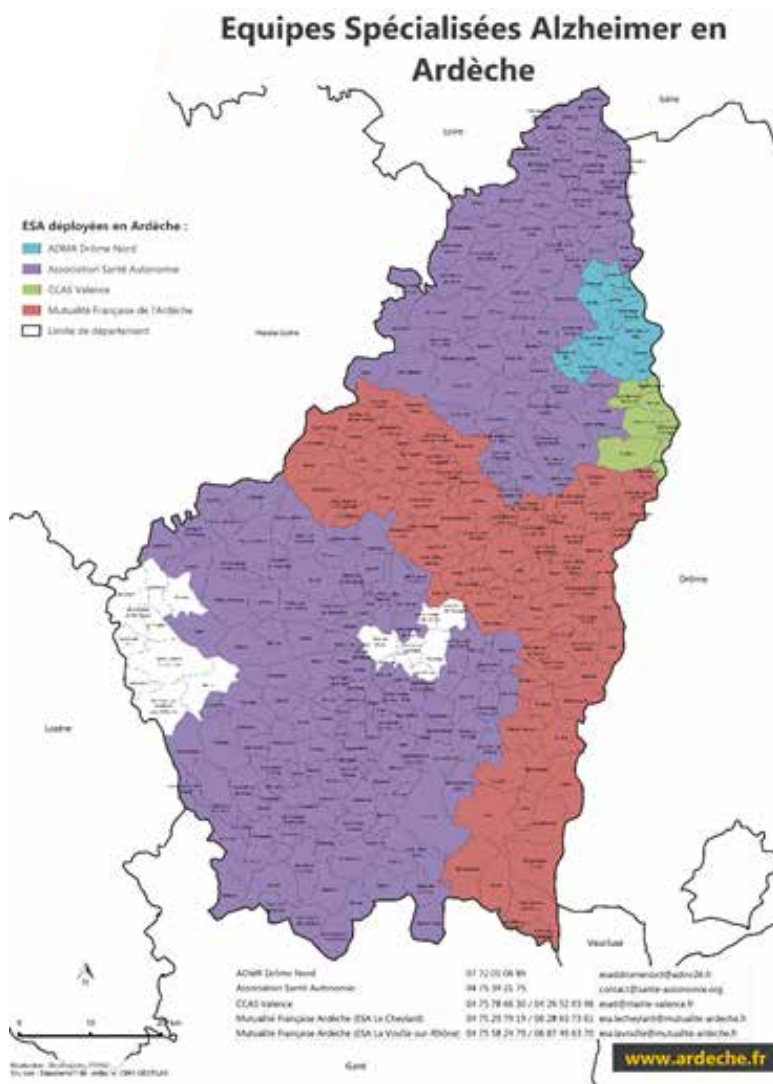
Ville	Nom de l'établissement	Téléphone
ANNONAY	Montalivet	04 75 33 42 64
SATILLIEU	Les charmes	04 75 34 94 64
ST FÉLICIEN	EHPAD du sourire	04 75 06 02 00
TOURNON	Roche de France	04 75 08 34 80
ST PÉRAY	Malgazon	04 75 40 41 03
ST PÉRAY	Les bains	04 75 40 30 13
BOURG SAINT ANDÉOL	La bastide	04 75 54 52 44
CRUAS	Les lavandes	04 75 49 62 00
PRIVAS	Lancelot	04 75 64 22 56
AUBENAS	Ste Monique	04 75 36 54 60
MONTPEZAT /S BAUZON	Les tilleuls	04 75 94 40 38
ST PRIVAT	Le charnivet	04 75 93 31 25
VESSEAUX	Le pré de champ long	04 75 93 40 09
ST SERNIN	La bastide du vinobre	04 75 89 96 40



Les équipes spécialisées Alzheimer

La mesure 6 du plan Alzheimer 2008-2012

Ces équipes réalisent sur prescription médicale des séances de soins de réhabilitation et d'accompagnement permettant le maintien et la stimulation des capacités restantes, l'apprentissage de stratégies de compensation, la diminution des troubles du comportement, ainsi que l'amélioration de la relation patient-aidant et une adaptation de l'environnement de nature à maintenir ou à améliorer le potentiel cognitif, moteur et sensoriel des malades ainsi que leur sécurité. Cette prestation intervient généralement pour des personnes en début de maladie ou lorsqu'un soutien ponctuel est nécessaire, notamment en cas de survenue de crise.



Association France Alzheimer

Service d'écoute pour les aidants avec appui de psychologues :
[04 75 36 34 67](tel:0475363467) ou [06 41 00 35 86](tel:0641003586) ou [06 38 63 51 83](tel:0638635183).
Disponible pour toute l'Ardèche.

Escale répit-Tain l'Hermitage

Aide aux aidants par téléphone le mardi de 9h/12h et 14h/17h.
Contact : [06 60 87 74 11](tel:0660877411)

"Si ça m'aide"

Dispositif de soutien aux aidants, intervention sur le sud Ardèche, appui réalisé par des psychologues
Contact : [07 86 02 94 44](tel:0786029444)

Association France Parkinson

Propose des ateliers aidants aidé.
Contact : [06.25.39.13.77](tel:0625391377)

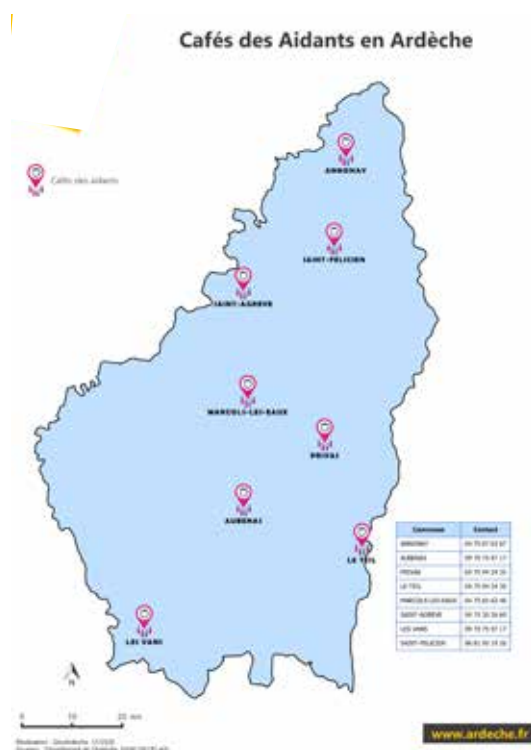
Cafés des aidants

Ces lieux offrent un accueil de tout type d'aidants tous les mois. Certains proposent des visio conférences pour s'adapter aux normes sanitaires.

L'association française des aidants indique sur son site les cafés qui proposent ce service :

<https://www.aidants.fr/>

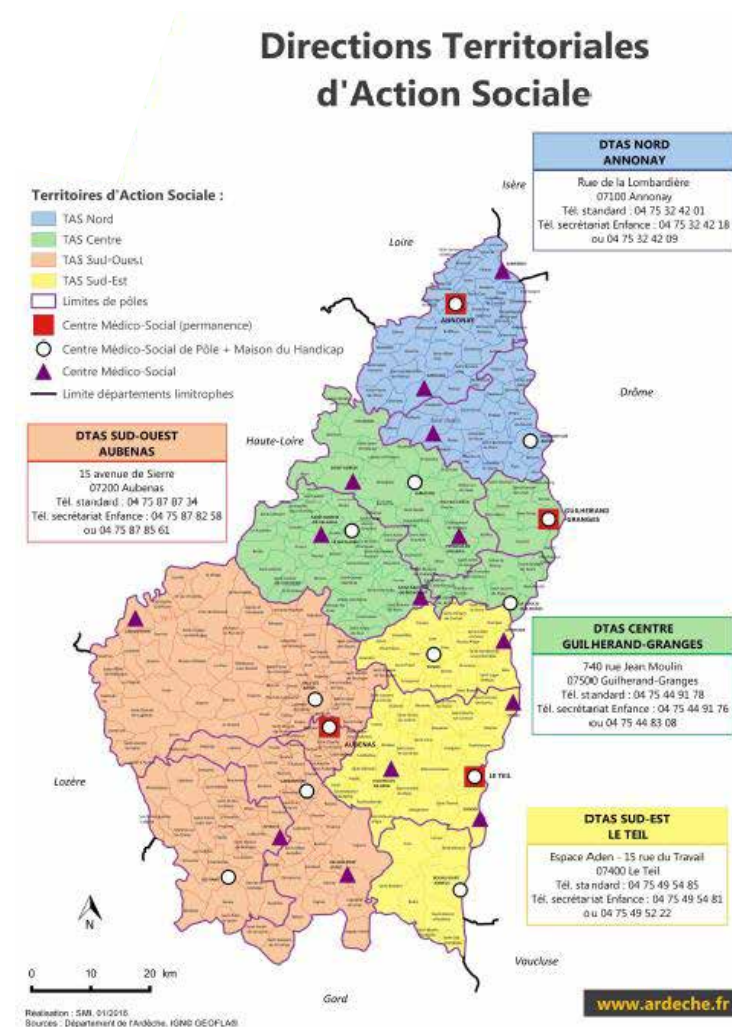
ainsi qu'une formation en ligne.



Lieu du café des aidants	Jour/horaire	Les prochaines dates en 2021	Téléphone
ST AGRÈVE	Mardi 14h/16h	26/10 et 28/12	04 75 30 26 60
ANNONAY	Vendredi 14h/15h30	15/10 12/11 et 10/12	04 75 67 63 67
LES VANS	Mardi 14h30/16h	12/10 16/11 et 7/12	04 75 81 63 10
AUBENAS	Mardi 14h30/16h	5/10 9/11 et 30/11	04 75 81 63 10
PRIVAS	Samedi 14h/16h	2/10 6/11 et 4/12	04 75 69 11 92
LE TEIL	Samedi 9h30/11h30	2/10 6/11 et 4/12	04 75 69 11 92
MARCOLS LES EAUX	Mercredi 16h30/18h	25/11 et 13/12	04 75 65 62 46
ST FÉLICIEN	samedi 10h/11h30	9/10 6/11 et 4/12	06 81 50 19 26

Les services autonomie du Département

Les territoires d'action sociale	Téléphone DTAS	Courriel services autonomie
NORD Siège à Annonay	04 75 32 42 01	paph.dtasn@ardeche.fr
CENTRE Siège à Guilherand Granges	04 75 44 91 73	paph.dtasc@ardeche.fr
SUD EST Siège au Teil	04 75 49 54 85	apa.dtasse@ardeche.fr
SUD OUEST Siège Aubenas	04 75 87 87 34	apaso@ardeche.fr



De nombreuses informations sont disponibles sur le site du Département notamment : le [guide des aidants](#) téléchargeable : www.ardeche.fr

Coordination et aide aux aidants

En cas d'épuisement des aidants, dans le contexte d'une personne âgée en perte d'autonomie fonctionnelle et décisionnelle, les professionnels peuvent contacter le service de coordination, gestion de cas MAIA.

Contact MAIA réservé aux professionnels et aux bénévoles des associations d'utilisateur :
sur mon sisra « solliciter une équipe ressource »,
ou gkmaia07@ardeche.fr
ou en contactant un des pilotes : **06 80 46 65 49** ou **06 33 75 90 88** ou **07 84 23 46 11**.

Qu'est-ce que la gestion de cas ?

→ Le gestionnaire de cas s'inscrit dans la méthode MAIA qui a pour objectif de faciliter l'accès aux services à l'ensemble des personnes âgées en perte d'autonomie.

Il intervient dans un souci d'amélioration et de simplification du parcours de l'utilisateur en situation complexe et de leurs aidants.

L'appui à la coordination de tous les publics est également proposé par l'association collectif sud :

Contact : **04 75 69 11 92**
ou contact@collectifsud.fr

Divers

La plateforme de répit et d'accompagnement des aidants non professionnels de l'Ardèche

Contact : Nord Ardèche : nancy.ducord@adapei07.fr ou **06 08 41 93 62**
Sud Ardèche : pr3a.ardeche@adapei07.fr ou **06 86 24 78 19**

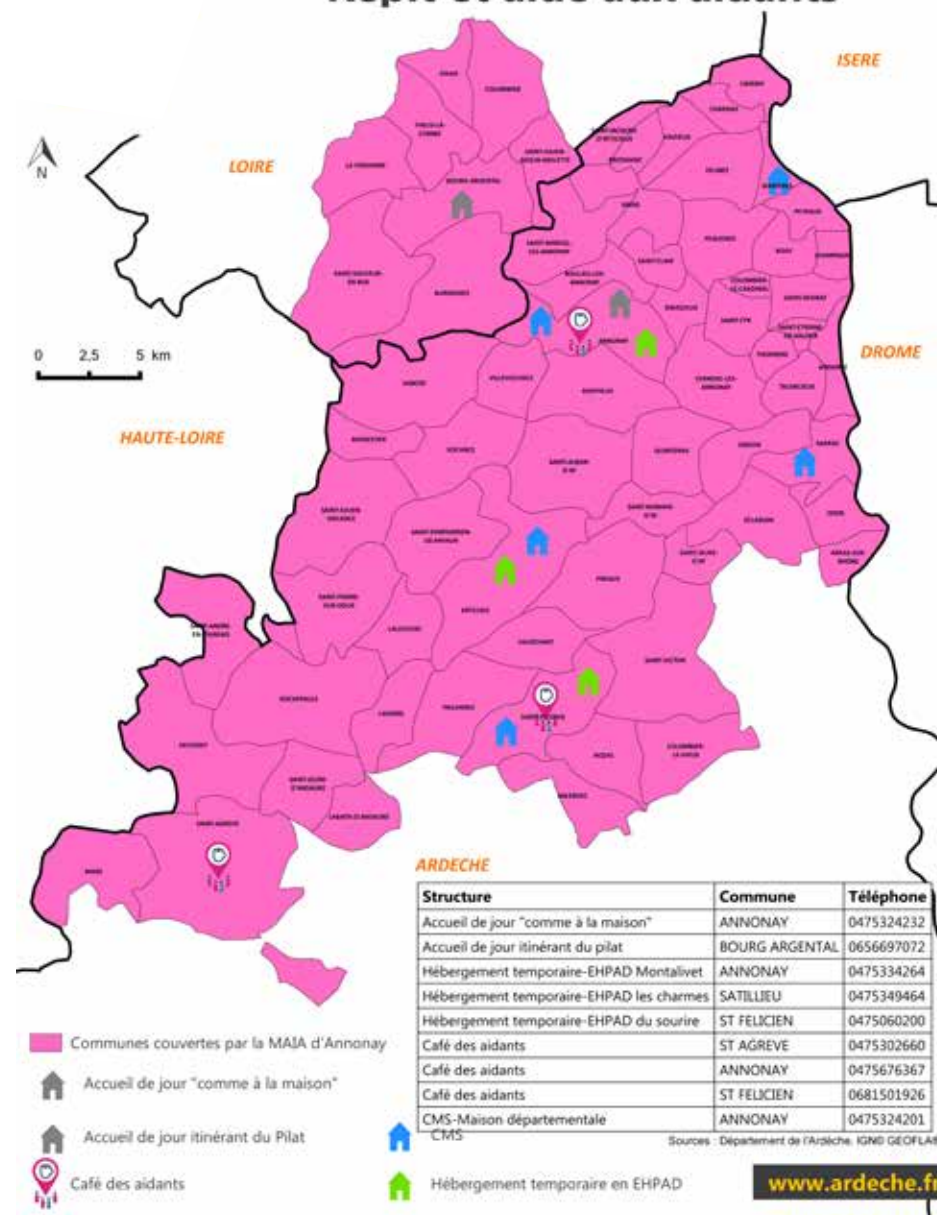
Concilier travail et rôle d'aidant

L'AGIRC-ARRCO a réalisé un guide très complet à l'attention des salariés aidants.

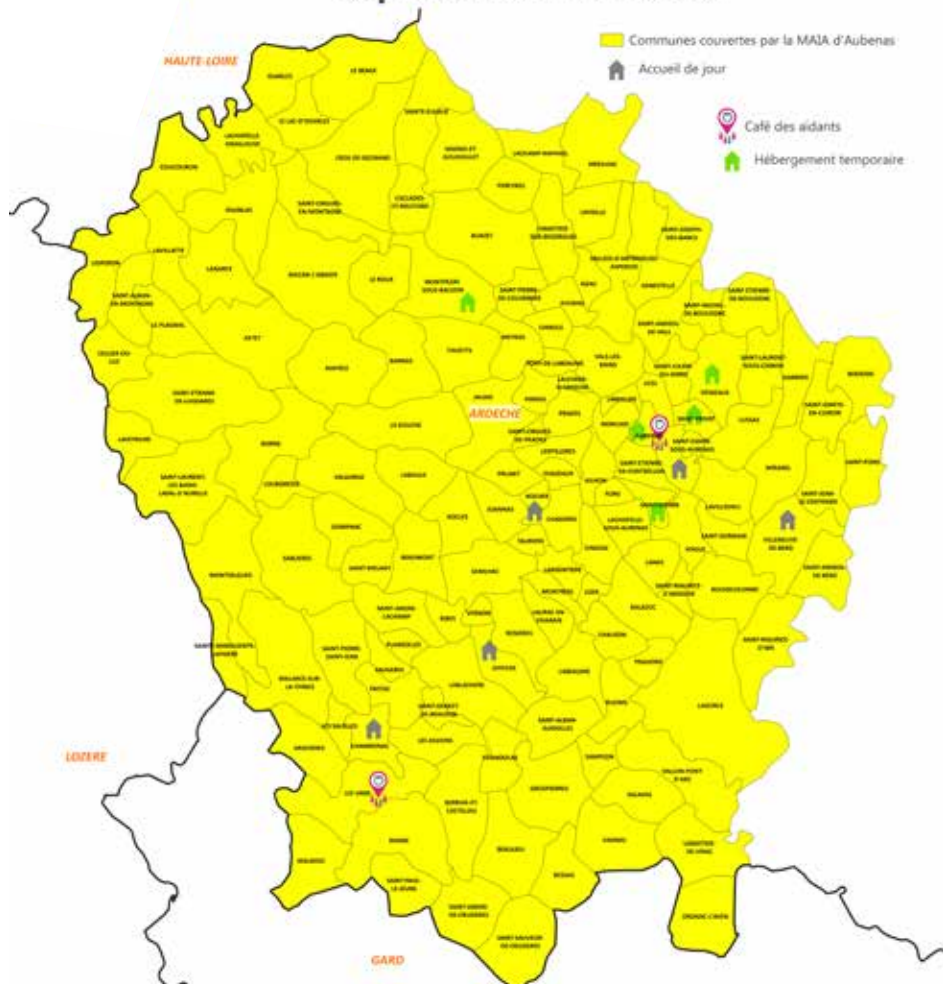
Le réseau boost propose du coaching gratuit pour les aidants

Contact : **09 80 80 90 31** de 8h à 22h ; ce réseau national est en lien avec les pilotes MAIA afin d'avoir un relai local.

MAIA territoire Annonay : Répit et aide aux aidants



MAIA territoire Aubenas : Répit et aide aux aidants



Type	Structure	Commune	Téléphone	Capacité
Hébergement temporaire	EHPAD Ste-Monique	Aubenas	04-75-36-54-60	2
Hébergement temporaire	Résidence Les Tibault	Montpezat-sous-Balcon	04-75-94-40-38	1
Hébergement temporaire	EHPAD Le Chamisot	Saint-Privat	04-75-93-33-25	3
Hébergement temporaire	EHPAD La Bastide du Mont Vinoble	Saint-Simon	04-75-89-96-42	4
Hébergement temporaire	Résidence Le Pré Champ Long	Vesseaux	04-75-93-40-09	2
Accueil de jour	EHPAD Léon Rouveyrol	Aubenas	04-75-36-30-60	20
Accueil de jour	Centre hospitalier	Izyeuse	04-75-39-97-34	6
Accueil de jour	Hôpital local Moped Olier	Chambonas	04-75-37-80-00	6
Accueil de jour	EHPAD Les Cigaliers	Villevieille-de-Berg	04-75-88-80-25	6
Accueil de jour	Centre hospitalier Rocher-Largenière	Rocher	04-75-88-87-77	6
Café des aidants	Café des aidants	Aubenas	04-75-81-63-30	0
Café des aidants	Café des aidants	Les Vans	04-75-81-63-30	0

www.ardeche.fr

Références : GéolArdeche - 03/2021
Sources : Département de l'Ardeche, IGN, GEOLAB

MAIA territoire Privas : Répit et aide aux aidants



Structure	Commune	Téléphone	Capacité
Accueil de jour "La Parenthèse"	PRIVAS	04.75.64.22.56	10
Hébergement temporaire - EHPAD Lancelot	PRIVAS	04.75.64.22.56	3
Café des aidants	PRIVAS	04.75.69.11.92	0
Café des aidants	MARCOLS-LES-EAUX	04.75.65.62.46	0

www.ardeche.fr

Réalisation : GéolArdeche, 03/2021
Sources : Département de l'Ardeche, IGN, GEOLAB