

✚ Pour une analyse approfondie de chaque thématique, consultez les pages dédiées sur observatoire.ardeche-guide.com

2022 est marqué par un contexte international, économique et climatique sous tension avec, en Ardèche, des périodes de canicule intenses, de graves incendies et des rivières au plus bas niveau des 10 dernières années sur 3 mois d'affilée (mai à juillet).

**La fréquentation touristique continue malgré tout sa progression** sur l'ensemble de l'année, avec notamment le retour des clientèles étrangères après 2 années marquées par la crise sanitaire et les limitations de déplacements.

Les nuitées touristiques en hébergements marchands et non-marchands atteignent des records en 2022 avec près de 15 millions de nuitées touristiques enregistrées.

Ce bilan propose de regarder **l'évolution de la fréquentation entre 2021 et 2022 et entre 2019 et 2022** afin de comparer 2022 à la dernière année de référence.

## LA CAPACITÉ D'ACCUEIL

✚ <http://pro.ardeche-guide.com/parc-d-hebergements-touristiques>

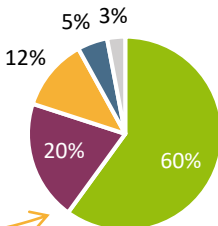


**293 000 lits touristiques**

60% en résidence secondaire

40% en hébergement marchand

source : Apidae, INSEE



Répartition des lits marchands par type d'hébergement

### Info en +

8 700 logements sur les plateformes de locations d'hébergements de particulier à particulier  
--> 47 000 lits

✚ <https://pro.ardeche-guide.com/les-gites#HebergementPAP>

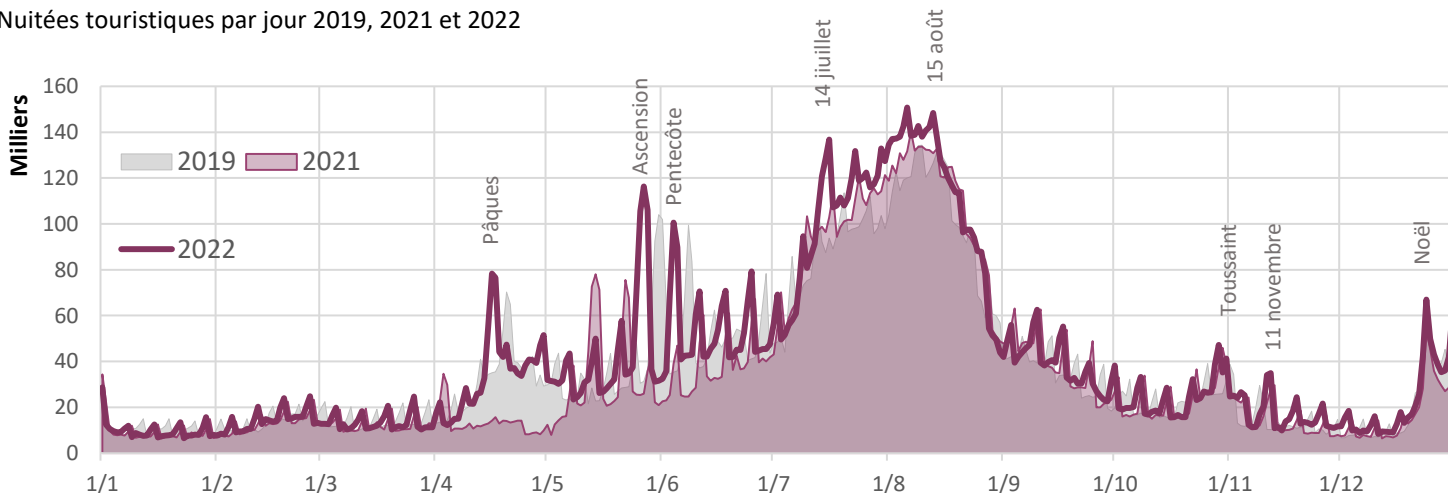
## LA FREQUENTATION TOURISTIQUE AVEC FLUX VISION TOURISME

✚ <http://pro.ardeche-guide.com/les-flux-touristiques-en-ardeche>

	Nuitées estimées 2022	évolution 2019-2022 année	évolution 2021-2022 année
Nuitées des touristes	15 millions	+10%	+ 15%
touristes Français	10,2 millions	+9%	+4%
touristes étrangers	4,7 millions	+12%	+52%
dont NL, B, ALL, CH, UK*	3,3 millions	+18%	+51%

\* Pays-Bas, Belgique, Allemagne, Suisse, Royaume-Uni

Nuitées touristiques par jour 2019, 2021 et 2022



## LES HÉBERGEMENTS MARCHANDS

Total Hébergements marchands	Hôtellerie de plein air	Hôtellerie	Meublés Gites de France	Hébergements collectifs ***
	Source : INSEE DGE avril à septembre	Source : INSEE DGE	Gites de France Ardèche Meublés en centrale de réservation exclusive	Source : INSEE DGE
nuitées en 2022 (évolution par rapport à 2019)				
<b>5 701 000 nuitées*</b> (+7%)	<b>4 274 000 nuitées</b> (+5%)	<b>646 000 nuitées</b> (+5%)	<b>247 000 nuitées</b> (+20%)**	<b>534 000 nuitées</b> (+20%)
(évolution par rapport à 2021)				
(+13%)	(+10%) mai-sept	(+22%)	(+8%)**	(+38%) mai-sept
taux d'occupation moyen en 2022 (évolution en points par rapport à 2019)				
nd	36% (-2,6 pts.)	48% (+2,1 pts.)	49% (+12,7 pts.)	50% (-4,4 pts.)
part de nuitées étrangères en 2022 (évolution en points par rapport à 2019)				
31% (-2,4 pts.)	33% (-1,9 pts.)	15% (-1,5 pts.)	13% (-1,7 pts.)	8% (-6,2 pts.)
durée moyenne de séjour en 2022 (évolution par rapport à 2019)				
3,6 nuits (-0,5)	4,8 nuits (-0,3)	1,7 nuits (-0,1)	7,0 nuits (-0,9)	7,0
				*** panel de 22 établissements : villages vacances et résidences de tourisme
*Données non disponibles : chambres d'hôtes, meublés hors centrale Gites de France		<a href="http://pro.ardeche-guide.com/l-hotellerie-de-plein-air">http://pro.ardeche-guide.com/l-hotellerie-de-plein-air</a>	<a href="http://pro.ardeche-guide.com/les-hotels">http://pro.ardeche-guide.com/les-hotels</a>	<a href="http://pro.ardeche-guide.com/les-gites">http://pro.ardeche-guide.com/les-gites</a>
		** Recalcul à panel constant sur la base de 367 meublés		

## LA FREQUENTATION DES SITES TOURISTIQUES

<http://pro.ardeche-guide.com/les-sites-touristiques>



1,5 million entrées

+3% par rapport à 2019

+33% vs. 2021

en 2022, sur 59 sites répondants

Source : enquête ADT07

### Top 3 des sites les plus fréquentés en 2022

- 1 Safari de Peaugres : 387 000 entrées
- 2 Grotte Chauvet 2 - Ardèche : 347 000 entrées
- 3 Grand Site de l'Aven d'Orgnac : 149 000 entrées

## LA FREQUENTATION DES VOIES DOUCES

<http://pro.ardeche-guide.com/le-velo>



50 200 passages vélos en moyenne  
par éco-compteurs en 2022 sur 18 éco-compteurs

+37% v/s 2019 sur 14 éco-compteurs

-2% vs. 2021 sur 17 éco-compteurs

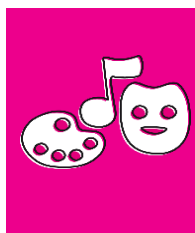
Source : Ecoviso

### Par itinéraire - moy. passages par point de comptage 2022

- Via Ardèche : 65 300 passages vélos (+52% vs. 2019)
- La Payre : 57 700 passages vélos (+18% vs. 2019)
- Via Rhôna (Ardèche) : 48 800 passages vélos (+23% vs. 2019)
- Dolce Via : 43 700 passages vélos (+60% vs. 2019)
- Via Fluvia : 39 100 passages vélos (+97% vs. 2019)

## LA FREQUENTATION DES EVENEMENTS CULTURELS ET SPORTIFS

<http://pro.ardeche-guide.com/l-evenementiel-sportif-et-culturel>

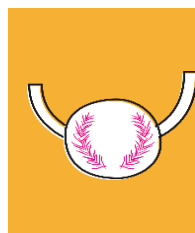


290 000 spectateurs

en 2022 sur 31 évènements culturels

L'Ardèche Aluna Festival est le 1er évènement culturel avec 60 000 spectateurs

Source : enquête ADT07



26 000 participants

en 2022 sur 17 manifestations sportives

L'Ardéchoise est le 1er évènement sportif avec 10 300 participants

Source : enquête ADT07

mai 2023 - Benjamin Bussi - Observatoire du tourisme ADT07



www.ardeche-guide.com

Agence de Développement Touristique de l'Ardèche  
Pôle Bésignoles, 6 route des Mines - F-07000 Privas  
Tél. 04 75 64 04 66 - adt07@ardeche-guide.com