

DOMAINE DÉPARTEMENTAL
LA BOISSINE
LA VOULTE-SUR-RHÔNE



ENTRÉE
GRATUITE

DU 21 AVRIL AU 02 MAI 2025

ANIMATIONS | EXPOSITIONS | BALADES

PROGRAMME DES VACANCES DE PRINTEMPS





Ardèche

LE DÉPARTEMENT

Le printemps est arrivé au Domaine départemental de La Boissine. Partout, la nature bat son plein de mille petites merveilles.

Avec Christian Féroussier, vice-président du Département de l'Ardèche et président de l'Espace naturel sensible de La Boissine et Matthieu Salel, vice-président en charge de l'agriculture, de l'environnement et du tourisme, je vous invite à venir passer un agréable moment en famille pour profiter des richesses de cet Espace naturel sensible préservé.

Nos partenaires du Muséum de l'Ardèche et de l'association Paléodécouvertes vous accueilleront dans l'Espace Boissine pour vous faire découvrir des expositions temporaires variées et vous proposer des animations sur la nature, les sciences et le patrimoine.


Bonne visite !

Olivier Amrane,

Président du Département de l'Ardèche

ardeche.fr

ou [facebook.com/departement.ardeche](https://www.facebook.com/departement.ardeche)



Du 21 avril au 02 mai, la nature vous donne rendez-vous sur le Domaine départemental de La Boissine, à La Voulte-sur-Rhône / Rompon.

© Delmarly

Sur les hauteurs de la vallée du Rhône, à quelques pas du centre de La Voulte-sur-Rhône, le domaine de La Boissine s'étend sur quelque 52 ha. Cet écrin de verdure qui abrite un gisement fossilifère mondialement connu, a été exploité pour ses mines de fer au 19^e siècle et a aussi connu un passé agricole.

Acquis par le Département de l'Ardèche en 2005, il s'ouvre aujourd'hui au grand public pour des activités de découvertes des Espaces naturels sensibles. Au cœur de la Maison de site, ou directement dans la nature, des expositions inédites et de nombreux ateliers vous sont proposés pour découvrir les différentes facettes d'un environnement...

À consommer sans modération.

ORGANISATION

La réservation s'effectue en ligne sur le site **paleodecouvertes.org**

Les enfants mineurs doivent être accompagnés d'un adulte responsable.

Information ou renseignements :

04 28 40 00 35

4 THÉMATIQUES



Nature



Fossiles



Minéraux



Géologie

EXPOSITIONS & VISITES LIBRES

ACCÈS LIBRE
SANS
RÉSERVATION

— DU 21 AVRIL AU 02 MAI
OUVERTURE DE 14H00 À 17H30,
DU LUNDI AU VENDREDI

MINÉRAUX "SECRETS ET TRÉSORS DE LA TERRE"

- ⊕ Production : Muséum de l'Ardèche et Paléodécouvertes
- ⊕ Collection : Patrick Pailleret et Bernard Riou

Cette exposition représente une expérience immersive et éducative qui met en valeur la beauté des minéraux et explore leur importance scientifique, culturelle et historique. L'exposition s'adresse à un large public novice ou averti, du curieux qui a déjà glissé un caillou dans sa poche au passionné de sciences naturelles, d'art et de culture.

Minéraux et roches sont autant de témoins de la naissance de la Terre et de son évolution. Notre planète constitue le creuset d'une immense variété de minéraux qui ont pu très tôt cristalliser en profondeur. Ainsi, les premiers diamants sont nés il y a 3,3 milliards d'années.



BALADE SUR LE SENTIER D'INTERPRÉTATION

⊕ 17 panneaux d'interprétation (durée 45 min)

Terre d'accueil, refuge pour de nombreux animaux et végétaux, dont plusieurs espèces protégées ; Terre de contrastes où se succèdent et s'entremêlent des paysages riches et variés ; Terre d'histoire qui nous conte aujourd'hui La Voulte-sur-Rhône et son passé minier ; Terre de mystères qui nous invite à voyager au plus profond des océans, voici 165 millions d'années... Regardez, découvrez, imaginez et laissez-vous porter le long du sentier : le Domaine départemental de nature de La Boissine a choisi de nous dévoiler ses secrets.

CHANGER D'ÈRE

- ⊕ Production : PNR des Monts d'Ardèche
- ⊕ Collection : Bernard Riou

La Terre est née il y a 4,5 milliards d'années. Depuis cette période, elle a évolué sans cesse : les continents actuels se sont formés, des océans se sont ouverts, ont disparu. Des glaciations, des météorites, des séismes et des volcans ont modelé son relief et défini la vie qu'elle abrite. Dans le Parc naturel régional des Monts d'Ardèche, il est possible de lire cette longue et riche histoire de 550 millions d'années. Cette exposition, très richement illustrée avec de nombreuses reconstitutions des environnements et de la faune disparue, entraînera le visiteur à la découverte de l'histoire géologique des Monts d'Ardèche en 7 séquences, accessibles sans bagages scientifiques. Compréhensible dès le collège, elle vous invite à... changer d'ère.



VISITE
LIBRE

ATELIERS PÉDAGOGIQUES "JEUNE PUBLIC"

— INFOS PRATIQUES

**Du lundi au vendredi, ateliers tout public à 14h et à 15h30.
Inscriptions obligatoires en ligne: www.paleodecouvertes.org**

Les ateliers jeune public sont idéalement conçus pour un public d'enfants âgés de 5 à 11 ans. Les enfants âgés de moins de 5 ans peuvent participer aux activités mais ne sont pas nécessairement en capacité de tout comprendre ou de réaliser toutes les manipulations. Les enfants mineurs sont nécessairement accompagnés d'un adulte responsable.

La réservation est obligatoire - Places limitées



LUNDI 21 AVRIL 2025

FOSSILES ET FOSSILISATIONS

- ➔ Rendez-vous à 14h ou 15h30
- ➔ Capacité 20 personnes

Qu'est-ce qu'un fossile, comment peut-il se former, comment en trouver ? À vos truelles ! Fouillez dans nos bacs pour trouver un véritable fossile. Créez ensuite une copie d'un fossile : dent de T-rex ou ammonite, peu importe les goûts. Repartez avec votre moulage pour l'exposer fièrement dans votre chambre.



MARDI 22 AVRIL 2025

ÉRUPTION VOLCANIQUE

- ➔ Rendez-vous à 14h ou 15h30
- ➔ Capacité 20 personnes

Grâce à plusieurs maquettes, un animateur scientifique vous explique en détails le volcanisme effusif, explosif, les nuées ardentes et de nombreux autres phénomènes. Après la théorie c'est l'heure de la pratique, les participants parviendront-ils à déclencher une éruption ?



MERCREDI 23 AVRIL 2025

MAIS QUEL EST CE FRUIT ?

➡ Rendez-vous à 14h ou 15h30

➡ Capacité 20 personnes

Après la découverte de l'exposition "Verger", les participants mettent en place un protocole expérimental pour déguster quelques fruits et les classer. Sont-ils plus ou moins amers ? sucrés ? acides ? Lequel est le plus dur ? Quelle est son odeur ? Laissez-vous prendre au jeu des devinettes. Testez des produits dérivés du fruit, découvrez l'importance des odeurs et des couleurs dans le choix de votre alimentation.



VENDREDI 25 AVRIL 2025

LE MÉTIER DE PALÉONTOLOGUE

➡ Rendez-vous à 14h ou 15h30

➡ Capacité 20 personnes

Découvrez l'une des facettes du métier de paléontologue, l'extraction de fossiles. Vous participerez à un long travail d'extraction minutieuse des blocs de roche à l'aide des outils du paléontologue (marteau, burin et grattoir). Le petit plus, vous repartez avec vos trouvailles.



JEUDI 24 AVRIL 2025

LES PIERRES DE NOS VOLCANS

➡ Rendez-vous à 14h ou 15h30

➡ Capacité 20 personnes

Les volcans font partie intégrante du paysage ardéchois. Des volcans sous-marins du jurassique aux manifestations géologiques actuelles, les volcans sont omniprésents dans nos paysages. Mécanismes éruptifs, structure de la cheminée, éléments du magma, n'auront plus de secret pour vous. Découvrez les richesses de nos reliefs et constituez-vous une petite collection avec des échantillons volcaniques.



LUNDI 28 AVRIL 2025

CARRIÈRES, GÉOLOGIE ET MÉTAUX

➡ Rendez-vous à 14h ou 15h30

➡ Capacité 20 personnes

Depuis des milliers d'années, l'homme a su trouver et exploiter des roches. Durant cet atelier, vous observerez, manipulerez et classerez les roches et minéraux en fonction de leurs origines. Vous verrez la différence entre une mine et une carrière mais également les impacts liés à ces activités. Une occasion de plus d'aborder les exploitations minières et industrielles passées sur le site de La Boissine.





MARDI 29 AVRIL 2025

INSECTES À LA LOUPE

- ➔ Rendez-vous à 14h ou 15h30
- ➔ Capacité 20 personnes

Ils représentent 3/4 des animaux sur terre et occupent une place importante dans le monde : les insectes sont partout mais restent pourtant mal connus. Munis de filets et de loupes, partez à la collecte des insectes sans les blesser pour mieux les comprendre. Quels insectes sont présents autour de chez nous ? Quelles sont leurs caractéristiques ?

Les animaux collectés seront relâchés.



JEUDI 1^{ER} MAI 2025

LE MONDE DES DINOSAURES

- ➔ Rendez-vous à 14h ou 15h30
- ➔ Capacité 20 personnes

Au sein de nos mini-chantiers de fouilles, les participants nettoient une dalle à empreintes, identifient les dinosaures et réalisent une copie d'empreinte qu'ils pourront emporter. Cet atelier permettra aux participants d'en savoir un peu plus sur les dernières découvertes paléontologiques en matière de dinosaures.

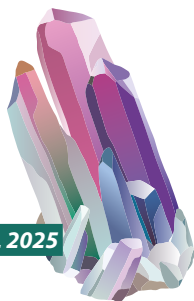


MERCREDI 30 AVRIL 2025

COLLIER DE PIERRES PRÉCIEUSES

- ➔ Rendez-vous à 14h ou 15h30
- ➔ Capacité 20 personnes

Les minéraux sont utilisés depuis la Préhistoire pour leur beauté, ils fascinent et attirent le regard. Découvrez divers minéraux que vous pourrez ensuite utiliser pour créer votre plus beau collier de pierres précieuses selon vos goûts : Améthyste, Fluorite, Quartz et bien plus encore !



VENDREDI 02 MAI 2025

CHERCHEUR AUX MILLE ET UN TRÉSORS

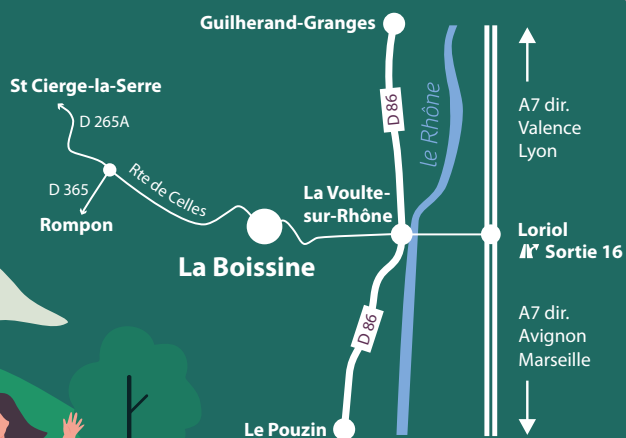
- ➔ Rendez-vous à 14h ou 15h30
- ➔ Capacité 20 personnes

Apprentis chercheurs, à vos truelles ! Découvrez des roches, minéraux et pierres semi-précieuses dans nos ateliers de fouilles minéralogiques aménagés. Apprenez à déceler ces différents minéraux : quartz, améthyste, pyrite... Chacun repart avec ses trouvailles !



DOMAINE DÉPARTEMENTAL LA BOISSINE LA VOULTE-SUR-RHÔNE

36 route de Celles
07800 La Voulte-sur-Rhône



Accès voiture et parking par la RD 365
(depuis La Voulte-sur-Rhône ou depuis Rompon)
Pensez au covoiturage !

Pour toutes questions sur les animations :
Muséum de l'Ardèche - **04 28 40 00 35**
mail : contact@paleodecouvertes.org

ardeche.fr/ens